

## Målningsbart sockelskydd med Incizo®-teknik

### **PGISKRCOVERMD240**

2 400 x 16 x 128 mm

Förpackning: 6 st/förpackning



### **Produktbeskrivning**

Det målningsbara sockelskyddet från Pergo® är utformat för att monteras ovanpå en befintlig sockel. Det sparar tid eftersom den gamla sockel helt enkelt kan lämnas kvar. Du behöver inte ta bort den. Dessutom undviker du att skada väggen.

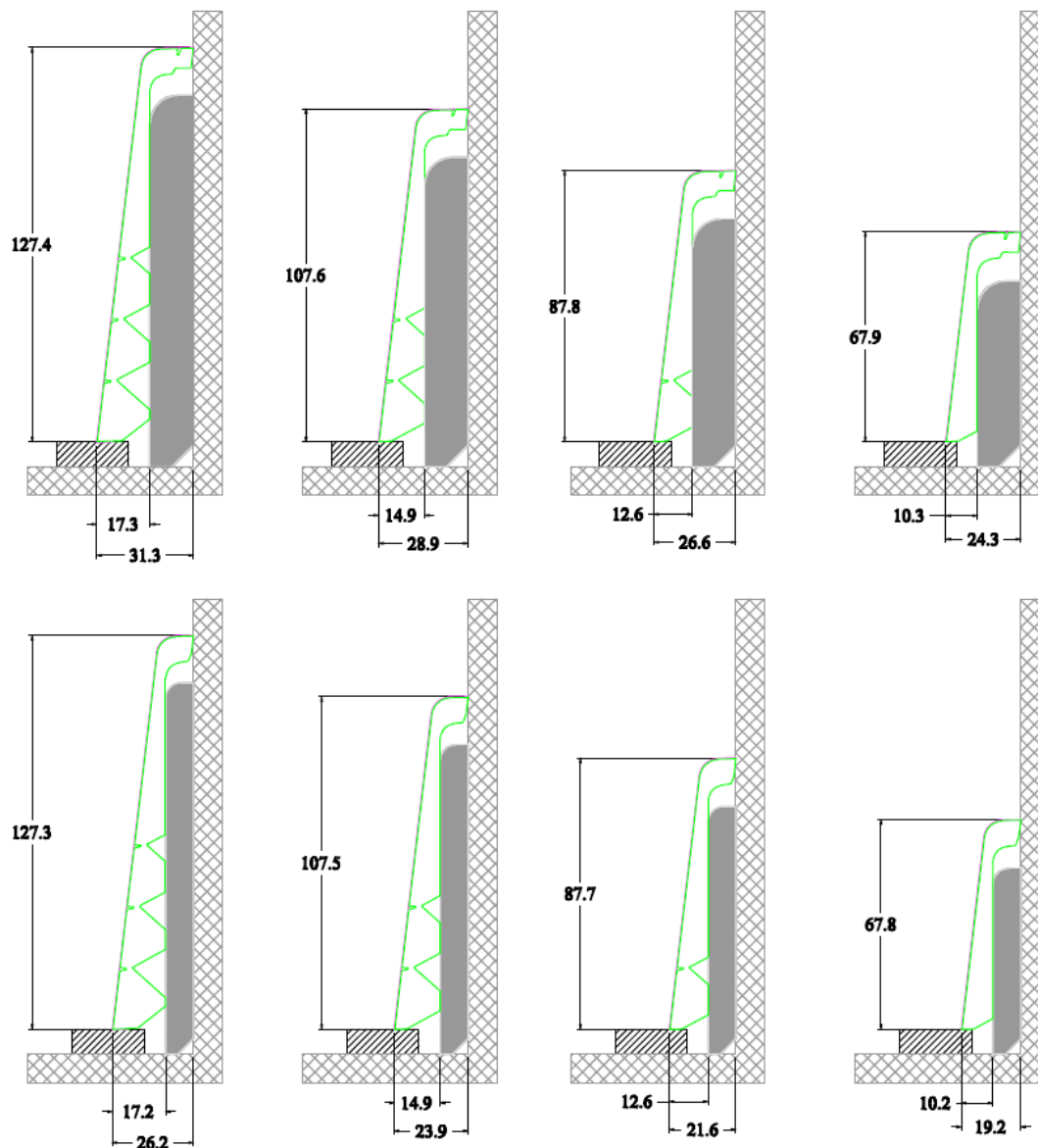
### **Användning**

Pergo®-golv består till allra största delen av trä. Eftersom fuktigheten i ett rum kan variera, mellan sommar och vinter till exempel, måste golvet kunna expandera och krympa åt alla håll. Det måste därför finnas ett expansionsutrymme på minst 8-12 mm runt golvet. Pergo® erbjuder ett brett sortiment av socklar och lister för att dölja detta expansionsutrymme (för mer information: [www.pergo.com](http://www.pergo.com)).

Det målningsbara sockelskyddet från Pergo® med Incizo®-teknik ger dig möjligheten att måla sockeln i samma färg som väggen. Du kan också låta blir att måla sockeln och lämna den vit.

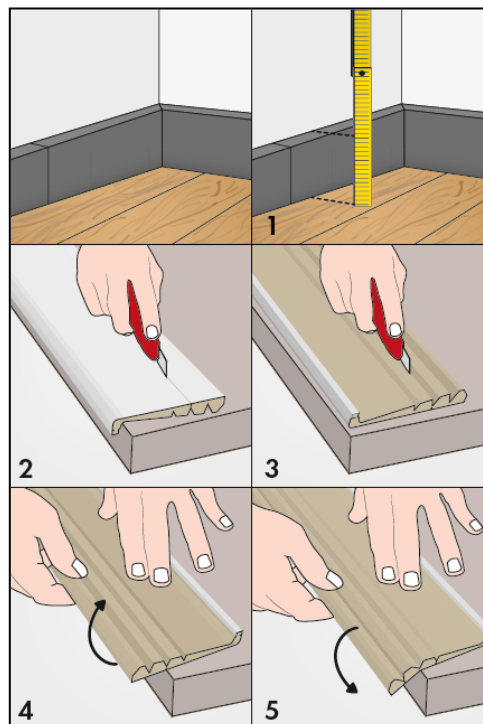
### **Egenskaper**

- ✓ Lätt  
Pergo® sockelskydd är utformat för att monteras ovanpå en befintligt sockel, utan att ta bort den. Därför kan arbetet avklaras snabbt utan att skada väggen.
- ✓ Det målningsbara sockelskyddet ger många möjligheter tack vare den patenterade Incizo®-tekniken:
  - Du bestämmer sockelns höjd. Det finns fyra höjder att välja bland.
  - Du kan också justera sockelskyddets bredd i förhållande till sockeln som ska täckas.
- ✓ Kan målas omedelbart med de allra flesta färger.  
**Tips: Prova alltid att färgen fäster först. Lägg vid behov först på en primer eller sandpappra ytan.**
- ✓ Men det är inte obligatoriskt att måla.  
Du kan välja att inte måla sockeln och låta den vara vit.
- ✓ Det går att gömma kablar bakom sockeln.

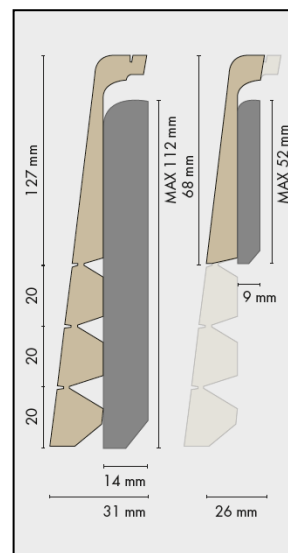
Olika höjder och bredder

**Bruksanvisning****1. Rätt höjd**

- Mät den befintliga sockelns höjd.
  - Lägg sockeln på en plan yta (t.ex. ett bord) med den vita sidan uppåt. Se till att det finns ett ordentligt för baksidans plana yta.
  - Välj Pergo® sockelskyddets höjd. Se till att den är tillräckligt hög för att täcka den befintliga sockeln.
  - Kapa sockelns framkant med en kniv. Placera kniven i ett av spåren och dra den med en jämn rörelse längs hela sockelns längd;
- Tips: Använd handskar!**
- Placera sockeln med baksidan uppåt. Se till att det finns ett ordentligt för den plana ytan.
  - Skär genom den motsatta skåran på baksidan av sockeln. Tryck lite hårdare.
  - Du kan nu lätt bryta av överskottsdelen från sockeln. Öka stabiliteten genom att lägga en hand på den plana delen av sockeln som du ska använda. Bryt av den andra delen med andra handen.

**2. Rätt bredd**

- Mät den befintliga sockelns bredd.
  - Om bredden är högst 9 mm, ska den övre delen av sockeln göras smalare. Det gör du genom att lägga sockeln på en plan yta med den vita sidan nedåt, som måste understödjas ha ett ordentligt. Placera kniven i spåret och dra den med en jämn rörelse längs hela sockelns längd.
- Tips: Använd handskar!**
- Du kan nu lätt bryta av överskottsdelen från sockeln. Använd en hand för att stabilisera sockelns plana yta, som du ska använda, och bryt av den andra delen med andra handen.



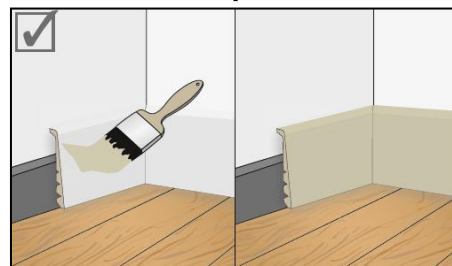
**3. Montering och avslutning**

- Sätt fast sockelskyddet på den befintliga sockeln med hjälp av Pergo® universallim.

**Tips: Se till att den befintliga sockelns yta är ren och avfettad så att limmet fäster ordentligt.**



- Måla sockeln i önskad färg eller låt den vara vit.  
**(Prova alltid hur färgen fäster om du ska måla. Använd vid behov en primer eller sandpappra ytan först.)**

**4. Avsluta i hörnen**

- Leta upp eller skär till en liten klots i samma höjd som den befintliga sockeln.
- Placera klotsen bakom sockeln när du gerar sockelskyddet. På så sätt blir vinkeln rätt.

